



Приложение А2  
УТВЕРЖДАЮ:  
Начальник ОСЗН  
по Кабанскому району  
Белоголов А.И.  
« » 2020.г

Паспорт доступности  
объекта социальной инфраструктуры (ОСИ)

I. Общие сведения об объекте

- 1.1. Наименование (вид) объекта: Муниципальное бюджетное общеобразовательное учреждение «Брянская средняя общеобразовательная школа»
- 1.2. Адрес объекта : **671207, Республика Бурятия , Кабанский район, с. Тресково, ул. Горбова 161 б**
- 1.3. Сведения о размещении объекта:  
отдельно стоящее здание 2 этажа, 1811 кв. м.  
отдельно стоящее здание 1 этаж 405 кв.м.  
- наличие прилегающего земельного участка; 17688 кв.м.
- 1.4. Год постройки здания **1966 г.** последнего капитального ремонта
- 1.5. Дата предстоящих плановых ремонтных работ:  
*текущего 2020, капитального 2030 г.* сведения об организации, расположенной на объекте
- 1.6. Название организации (учреждения) Муниципальное бюджетное общеобразовательное учреждение «Брянская средняя общеобразовательная школа» МО «Кабанский район» Республики Бурятия, МБОУ «Брянская СОШ» {полное юридическое наименование согласно Уставу, краткое наименование}
- 1.7. Юридический адрес организации (учреждения): **671207, Республика Бурятия , Кабанский район, с. Тресково, ул. Горбова 161 б**
- 1.8. Основание для пользования объектом (оперативное управление, аренда, собственность) **в оперативном управлении**
- 1.9. Форма собственности (государственная, негосударственная): **государственная**
- 1.10. Территориальная принадлежность {федеральная региональная. муниципальная} **муниципальная**
- 1.11. Вышестоящая организация: **Муниципальное казённое учреждение «Районное управление образования» Администрации МО «Кабанский район» Республики Бурятия** {наименование}
- 1.12. Адрес вышестоящей организации, другие координаты: **671200, Республика Бурятия, Кабанский район , с.Кабанск, ул Кирова, 10**

2. Характеристика деятельности организации на объекте (по обслуживанию населения)

- 2.1. Сфера деятельности: **Образование**  
{здравоохранение, образование, социальная защита, физическая культура и спорт, культура, связь и информация, транспорт, жилой фонд, потребительский рынок и сфера услуг, другое}
- 2.2. Виды оказываемых услуг: **начальное, основное, среднее образование**
- 2.3. Форма оказания услуг: **На объекте,**  
{на объекте, с длительным пребыванием, в т.ч. проживанием, на дому, дистанционно}
- 2.4. Категории обслуживаемого населения по возрасту: (дети, взрослые трудоспособного возраста, пожилые, все возрастные категории): **Лети**



2.5. Категории обслуживаемых инвалидов - инвалиды, с нарушениями зрения, нарушениями слуха, нарушениями умственного развития -

2.6. Плановая мощность: посещаемость (количество обслуживаемых в день - вместимость, пропускная способность: **300 детей.**

2.7. Участие в исполнении ИПР инвалида, ребенка-инвалида (да, нет);

### 3 Состояние доступности объекта

3.1 Путь следования к объекту пассажирским транспортом, **проезд на пассажирском транспорте до остановки «Школа»**

*(описать маршрут движения с использованием пассажирского транспорта)*

наличие адаптированного пассажирского транспорта к объекту, **нет**

3.2 Путь к объекту от ближайшей остановки пассажирского транспорта-

3.2.1. расстояние до объекта от остановки транспорта 150 м

3.2.2. время движения (пешком) **5 мин**

3.2.3. наличие выделенного от проезжей части пешеходного пути (да, нет) **да**

3.2.4. Перекрестки: нерегулируемые; регулируемые, со звуковой сигнализацией, таймером; **нерегулируемые**

3.2.5. Информация на пути следования к объекту: акустическая, тактильная, визуальная; **нет**

3.2.6. Перепады высоты на пути: **нет**

Их обустройство для инвалидов на коляске: **нет**

3.3. Организация доступности объекта для инвалидов - форма обслуживания

№	Категория инвалидов (вид нарушения)	Вариант организации доступности объекта (формы обслуживания) *
1	Все категории инвалидов и МГ Н	«ДЧ-И (Г,У)
	<i>в том числе инвалиды:</i>	
2	передвигающиеся на креслах-колясках	«ВНД»
3	с нарушениями опорно-двигательного аппарата	«ВНД»
4	с нарушениями зрения	«ВНД»
5	с нарушениями слуха	«ДУ»
6	с нарушениями умственного развития	«ДУ»

\*

- указывается один из вариантов: «А», «Б», «ДУ», «ВНД»

3.4 Состояние доступности основных структурно-функциональных зон

№	Основные структурно-функциональные зоны	Состояние доступности, в том числе для основных категорий инвалидов <sup>4*</sup>
1	Территория, прилегающая к зданию (участок)	ДП-И (Г) ДЧ-И (О,У) ДУ (С,К)
2	Вход (входы) в здание	ДП-И (Г) ДУ (С,О,У) ВНД (К)
3	Путь (пути) движения внутри здания (в т.ч. пути эвакуации)	ДП-И (Г) ДЧ-И (О,У) ДУ (С) ВНД (К)
4	Зона целевого назначения здания (целевого посещения объекта)	ДЧ-И (Г) ДУ (С,О,У,К)
5	Санитарно-гигиенические помещения	ДЧ-И (С,Г) ДУ (О,У) ВНД (К)
6	Система информации и связи (на всех зонах)	ДЧ-И(К,О,У) ВНД(Г,С)
7	Пути движения к объекту (от остановки транспорта)	ДУ
**	Указывается. ДП-В - доступно полностью всем; ДП-И (К, О, С, Г, У) - доступно	

полностью избирательно (указать категории инвалидов); ДЧ-В - доступно частично всем; ДЧ-

#### 4. Управленческое решение

##### 4.1. Рекомендации по адаптации основных структурных элементов объекта

№	Основные структурно-функциональные зоны объекта	Рекомендации по адаптации объекта (вид работы)*
1	Территория, прилегающая к зданию (участок)	Капитальный, текущий
2	Вход (входы) в здание	Текущий
3	Путь (пути) движения внутри здания (в т.ч. пути эвакуации)	текущий, организация альтернативной формы
4	Зона целевого назначения здания (целевого посещения объекта)	Текущий
5	Санитарно-гигиенические помещения	Капитальный ремонт
6	Система информации на объекте (на всех зонах)	Текущий ремонт
7	Пути движения к объекту (от остановки транспорта)	Текущий ремонт
8	Все зоны и участки	

\*- указывается один из вариантов (видов работ): не нуждается; ремонт (текущий, капитальный); индивидуальное решение с ТСР; технические решения невозможны - организация альтернативной формы обслуживания

4.2. Период проведения работ 2020-2023 \_\_\_\_\_  
в рамках исполнения Программы «Доступная среда» \_\_\_\_\_  
(указывается наименование документе программы, тема)

4.3. Ожидаемый результат (по состоянию доступности) после выполнения работ по адаптации  
**Достичь полной доступности**

Оценка результата исполнения программы, плана (по состоянию доступности); Для принятия решения требуется, не требуется (нужное подчеркнуть):

Согласование Госпожнадзор Роспотребнадзор

Имеется – заключение уполномоченной организации о состоянии доступности объекта \_\_\_\_\_  
(наименование документа и выдавшей его организации, дата), прилагается

4.5. Информация размещена (обновлена) на Карте доступности субъекта РФ дата \_\_\_\_\_  
(наименование сайта, портала)

#### 5. Особые отметки

Паспорт сформирован на основании:

1. Анкеты (информации об объекте) от «20» февраля 2020 г.,
2. Акта обследования объекта: № акта \_\_\_\_\_ от « \_\_\_\_\_ » \_\_\_\_\_ 20 \_\_\_\_ г
3. Решения Комиссии \_\_\_\_\_ от « \_\_\_\_\_ » \_\_\_\_\_ 20 г.





Приложение А3  
УТВЕРЖДАЮ :  
Директор МБОУ  
«Брянская СОШ»  
Карпова Н. В.  
«12» февраля 2020 г.

### АНКЕТА

(информация об объекте социальной инфраструктуры)

к паспорту доступности ОСИ

№ \_\_\_\_\_, от « » \_\_\_\_\_ 20 ..

#### I. Общие сведения об объекте

1.1. Наименование (вид) объекта: Муниципальное бюджетное общеобразовательное учреждение «Брянская средняя общеобразовательная школа» МО «Кабанский район» Республики Бурятия

1.2. Адрес объекта : 671207, Республика Бурятия , Кабанский район, с.Тресково, ул. Горбова 161 б

1.3. Сведения о размещении объекта:

отдельно стоящее здание 2 этажа, 1811 кв. м.

отдельно стоящее здание 1 этаж 405 кв.м.

- наличие прилегающего земельного участка; 17688 кв.м.

1.4. Год постройки здания 1966 г. последнего капитального ремонта

1.5. Дата предстоящих плановых ремонтных работ:

текущего 2020. капитального \_\_\_\_\_ сведения об организации, расположенной на объекте

1.6. Название организации (учреждения) Муниципальное бюджетное общеобразовательное учреждение «Брянская средняя общеобразовательная школа» МО «Кабанский район» Республики Бурятия; МБОУ «Брянская СОШ» {полное юридическое наименование согласно Уставу, краткое наименование}

1.7. Юридический адрес организации (учреждения): 671207, Республика Бурятия , Кабанский район, с. Тресково, ул. Горбова 161 б

1.8. . Основание для пользования объектом (оперативное управление, аренда, собственность) в оперативном управлении

1.9. Форма собственности (государственная, негосударственная): государственная

1.10. Территориальная принадлежность {федеральная региональная. муниципальная} муниципальная

1.11. Вышестоящая организация: Муниципальное казённое учреждение «Районное управление образованием» Администрации МО «Кабанский район» Республики Бурятия {наименование}

#### 2. Характеристика деятельности организации на объекте

2.1. (Сфера деятельности: образование

*(здравоохранение, образование, социальная защита, физическая культура и спорт культура, связь и информация, транспорт, жилой фонд, потребительский рынок и сфера услуг, другое)*

2.2. Виды оказываемых услуг: начальное, основное, среднее образование

2.3. Форма оказания услуг: на объекте

*(на объекте, с длительным пребыванием, в т.ч. проживанием, на дому, дистанционно)*

2.4. Категории обслуживаемого населения по возрасту: (дети, взрослые трудоспособного возраста, пожилые; все возрастные категории): дети от 6,6 до 18 лет

2.5. Категории обслуживаемых инвалидов: инвалиды, с нарушениями зрения, нарушениями слуха, нарушениями умственного развития



- 2.6. Плановая мощность: посещаемость (количество обслуживаемых в день; вместимость, пропускная способность: **300 детей**
- 2.7. Участие в исполнении ИПРА инвалида, ребенка-инвалида: нет

3. Состояние доступности объекта для инвалидов и других маломобильных групп населения (МГН)

3.1. Путь следования к объекту пассажирским транспортом, **проезд на пассажирском транспорте до остановки «Школа»**

(описать маршрут движения с использованием пассажирского транспорта)

наличие адаптированного пассажирского транспорта к объекту, **нет**

3.2. Путь к объекту от ближайшей остановки пассажирского транспорта -

3.2.1. расстояние до объекта от остановки транспорта **150 м**

3.2.2. время движения (пешком) **5 мин**

3.2.3. наличие выделенного от проезжей части пешеходного пути (да, нет) **нет**

3.2.4. Перекрестки: нерегулируемые; регулируемые, со звуковой сигнализацией, таймером;

**нерегулируемые**

3.2.5. Информация на пути следования к объекту: *акустическая, тактильная, визуальная*; **нет**

3.2.6. Перепады высоты на пути: **нет**

Их обустройство для инвалидов на коляске: **нет**

3.3. **Вариант организации доступности ОСИ (формы обслуживания)\* с учетом СП 35-101-2001**

№	Категория инвалидов (вид нарушения)	Вариант организации доступности объекта
1	Все категории инвалидов и МГН <i>в том числе инвалиды:</i>	«ДЧ-И (Г.У)
2	передвигающиеся на креслах-колясках	«ВНД»
3	с нарушениями опорно-двигательного аппарата	«ВНД»
4	с нарушениями зрения	«ВНД»
5	с нарушениями слуха	«ДУ»
6	с нарушениями умственного развития	«ДУ»

\* - указывается один из вариантов: «А», «Б», «ДУ», «ВНД»

#### 4. Управленческое решение (предложения по адаптации основных структурных элементов объекта)

№	Основные структурно-функциональные зоны объекта	Рекомендации по адаптации объекта (вид работы) *
1	Территория, прилегающая к зданию (участок)	Капитальный, текущий
2	Вход (входы) в здание	Текущий
-г 3	Путь (пути) движения внутри здания (в т.ч. пути эвакуации)	текущий, организация альтернативной формы
4	Зона целевого назначения (целевого посещения объекта)	Текущий
5	Санитарно-гигиенические помещения	Капитальный ремонт
6	Система информации на объекте (на всех зонах)	Текущий ремонт
7	Пути движения к объекту (от остановки транспорта)	Текущий ремонт
8	Все зоны и участки	Кап.ремонт

\* - указывается один из вариантов (видов работ): не нуждается; ремонт (текущий, капитальный); индивидуальное решение с ТСР; технические решения невозможны организация альтернативной формы обслуживания

Размещение информации на Карте доступности субъекта РФ согласовано \_\_\_\_\_

(подпись, Ф.И.О., должность; координаты для связи уполномоченного представителя



Приложение А2  
УТВЕРЖДАЮ  
Начальник ОСЗН  
по Кабанскому району  
Белоголов А.И  
20..1

**Акт обследования**  
объекта социальной инфраструктуры  
к паспорту доступности ОСИ №

МБОУ «Брянская СОШ « » \_\_\_\_ 20 \_\_\_\_ г  
{наименование территориального  
образования субъекта РФ)

1. Общие сведения об объекте

- 1.1. Наименование (вид) объекта: Муниципальное бюджетное общеобразовательное учреждение «Брянская средняя общеобразовательная школа» МО «Кабанский район» Республики Бурятия Адрес объекта : **671207, Республика Бурятия , Кабанский район, с. Тресково, ул. Горбова 161 б**
- 1.2. Сведения о размещении объекта:  
отдельно стоящее здание 2 этажа, 1811 кв. м.  
отдельно стоящее здание 1 этаж 405 кв. м.  
- наличие прилегающего земельного участка ; 17688 кв.м.
- 1.3. Год постройки здания **1966** г. последнего капитального ремонта
- 1.4. Дата предстоящих плановых ремонтных работ:  
текущего 2020, капитального \_\_\_\_\_ сведения об организации, расположенной на объекте
- 1.5. Название организации (учреждения) Муниципальное бюджетное общеобразовательное учреждение «Брянская средняя общеобразовательная школа» МО «Кабанский район» Республики Бурятия {полное юридическое наименование согласно Уставу, краткое наименование}
- 1.7. Юридический адрес организации (учреждения): **671207, Республика Бурятия , Кабанский район с.Тресково, ул. Горбова 161 б**

2. Характеристика деятельности организации на объекте

Дополнительная информация: **образовательная деятельность**

3. Состояние доступности объекта

- 3.2. Путь следования к объекту пассажирским транспортом, проезд на пассажирском транспорте до остановки «Школа»  
(описать маршрут движения с использованием пассажирского транспорта)  
наличие адаптированного пассажирского транспорта к объекту, **нет**
- 3.2.1. Путь к объекту от ближайшей остановки пассажирского транспорта-
- 3.2.2. расстояние до объекта от остановки транспорта 150 м
- 3.2.3 время движения (пешком) **5 мин**
- 3.3. наличие выделенного от проезжей части пешеходного пути (да, нет) **нет**
- 3.2.4. Перекрестки: нерегулируемые; регулируемые, со звуковой сигнализацией, таймером;  
**нерегулируемые**



### 3.3 Организация доступности объекта для инвалидов - форма обслуживания

№	Категория инвалидов (вид нарушения)	Вариант организации доступности объекта (формы обслуживания) *
1.	Все категории инвалидов и МГН <i>в том числе инвалиды</i>	«ДЧ-И (Г.У)
1 2	передвигающиеся на креслах-колясках	«ВНД»
3	с нарушениями опорно-двигательного аппарата	«ВНД»
4	с нарушениями зрения	«ВНД»
5	с нарушениями слуха	«ДУ»
6	с нарушениями умственного развития	«ДУ»

\* - указывается один из вариантов: «А», «Б», «ДУ», «ВНД»

### 3.4 Состояние доступности основных структурно-функциональных зон

№ п/п	Основные структурно-функциональные зоны	Состояние доступность, в том числе для основных категорий инвалидов**	Приложение	
			№ на плане	№ фото
1	Территория, прилегающая к зданию (участок)	Капитальный,		
2	Вход (входы) в здание	Текущий		1,2
3	Путь (пути) движения внутри здания (в т. ч. пути эвакуации)	текущий, организация альтернативной формы		
4	Зона целевого назначения здания (целевого посещения объекта)	Текущий		
5	Санитарно-гигиенические помещения	Капитальный ремонт		
6	Система информации и связи (на всех зонах)	Текущий ремонт		
7	Пу ги движения к объекту (от остановки транспорта)	Текущий ремонт		

\*\* Указывается: ДП-В - доступно полностью всем; ДП-И (К, О, С, Г, У) - доступно полностью избирательно (указать категории инвалидов); ДЧ-В - доступно частично всем; ДЧ - И (К, О, С, Г, У) доступно частично избирательно (указать категории инвалидов); ДУ - доступно условно ВНД - недоступно

### 3.5. Итоговое заключение о состоянии доступности ОСИ: **Требуется реконструкция, капитальный ремонт зоны**

#### 4. Управленческое решение (проект)

#### 4.1. Рекомендации по адаптации основных структурных элементов объекта:

№	Основные структурно-функциональные зоны объекта	Рекомендации по адаптации объекта (вид работы)*
1	Территория, прилегающая к зданию (участок)	нуждается
2	Вход (входы) в здание	нуждается
3	Путь (пути) движения внутри здания (в т.ч. пути эвакуации)	нуждается
4	Зона целевого назначения здания (целевого посещения объекта)	нуждается
5	Санитарно-гигиенические помещения	нуждается
6	Система информации на объекте (на всех зонах)	нуждается

\*- указывается один из вариантов (видов работ) не нуждается ремонт (текущий, капитальный); индивидуальное решение с ТСР; технические решения невозможны - организация альтернативной формы обслуживания

4.2. Период проведения работ \_\_\_\_\_

в рамках исполнения Программы «Доступная среда»

(указывается наименование документа: программы, плана)

4.3 Ожидаемый результат (по состоянию доступности) после выполнения работ по адаптации:

**Достичь полной доступности**

Оценка результата исполнения программы, плана (по состоянию доступности) **достичь полной доступности**

4.4. Для принятия решения требуется, не требуется (нужное подчеркнуть):

4.4.1. согласование на Комиссии \_\_\_\_\_

(наименование Комиссии по координации деятельности в сфере обеспечения доступной среды жизнедеятельности для инвалидов и других МГН)

4.4.2. согласование работ с надзорными органами (в сфере проектирования и строительства, архитектуры, охраны памятников, другое - указать)

4.4.3. техническая экспертиза; разработка проектно-сметной документации;

4.4.4. согласование с вышестоящей организацией (собственником объекта);

4.4.5. согласование с общественными организациями инвалидов \_\_\_\_\_ ;

4.4.6. другое \_\_\_\_\_

Имеется заключение уполномоченной организации о состоянии доступности объекта (наименование документа и выдавшей его организации, дата), прилагается

4.7. Информация может быть размещена (обновлена) на Карте доступности субъекта РФ \_\_\_\_\_

(наименование сайта, портала)

## 5. Особые отметки

Приложения:

I Результаты обследования:

1. Территории, прилегающей к объекту	_____	на	_____	л.
2. Входа (входов) в здание	_____	на	_____	л.
3. Путей движения в здании	_____	на	_____	л.
4. Зоны целевого назначения объекта	_____	на	_____	л.
5. Санитарно-гигиенических помещений	_____	на	_____	л.
6. Системы информации (и связи) на объекте	_____	на	_____	л.

II Результаты фотофиксации на объекте \_\_\_\_\_ на \_\_\_\_\_ л.

1. Позэтажные планы, Технический паспорт здания \_\_\_\_\_ на \_\_\_\_\_ л.

Другое (в том числе дополнительная информация о путях движения к объекту)



Глава - Руководитель МО СП «Брянское»  
район \_\_\_\_\_ Н. И. Бурлаков  
(Должности, Ф. И. О.)



Члены рабочей группы  
Начальник ОС ЗН Белоголов А.И.  
(Должность, Ф.И.О.)

Зам.председатель МКУ «Управление  
градостроительства  
имущественных и земельных  
отношений» Пичугин А. М.



*Handwritten signature of A.M. Pichugin*

(Подпись)

(Подпись)

Представители общественных организаций  
инвалидов

Председатель ВОС Неуступов Ю.Н.  
(Должность, Ф.И.О.)



(Подпись)

Представитель организации, расположенной на объекте  
Директор МБОУ «Брянская СОШ»  
Карпова Н. В.  
(Должность, Ф. И. О.)



*Handwritten signature of N.V. Karпова*  
(Подпись)

Зам. заведующего по АХЧ Мезенина Л.Д.

*Handwritten signature of L.D. Mezennina*  
(Подпись)

Управленческое решение согласовано « \_\_\_\_ » \_\_\_\_\_ 20 .. г. (протокол №  
Комиссией (.название) \_\_\_\_\_)

**I Результаты обследования:**

**1. Территории, прилегающей к зданию (участка)**

Муниципальное бюджетное общеобразовательное учреждение «Брянская средняя общеобразовательная школа» МО «Кабанский район» Республики Бурятия  
671207, Республика Бурятия, Кабанский район, с. Тресково, ул. Горбова 161 б  
(наименование объекта, адрес)

№	Наименование функционально-планировочного элемента	Наличие элемента		Выявленные нарушения и замечания		Работы по адаптации объектов согласно СП 59.13330.2016		
		есть/нет	№ на плане	№ фото	Содержание	Значимо для инвалида (категория)	Содержание	Виды работ
1.	Вход (входы) на территорию	нет	нет	6,7	Не дооборудованы доступными для МГН элементами информации об объекте Имеющийся вход (въезд) на территорию объекта не приспособлен для всех категорий граждан (инвалидов и других	все	Вход на земельный участок проектируемого или приспособляемого объекта следует оборудовать доступными для МГН элементами информации об объекте.	Капитальный ремонт



<p>1. Путь (пути) движения на территории</p> <p>2</p>	<p>есть</p>	<p>6,7</p>	<p>МГН) Нет отмеченных путей для МНГ; Отсутствие выделенных и маркированных мест (хотя бы одного) для транспорта</p>	<p><i>К,О</i></p>	<p>Текущий</p>
			<p>Отсутствует свободный вход в ограждении</p>	<p>Пешеходные пути должны иметь непрерывную связь с внешними, по отношению к участку, транспортными и пешеходными коммуникациями, останочными пунктами пассажирского транспорта общего пользования.</p>	<p>Текущий</p>
			<p>На путях движения к входному узлу имеется цветочный вазон.</p>	<p><i>С</i></p>	<p>Текущий</p>

							между внешним и внутренним диаметрами не менее 0,5 м или обустройство круговых тактильно-контрастных указателей глубиной 0,5-0,6 м.	Текущий
			Имеется выбоины	<i>Все</i>			Покрытие из рыхлых материалов, в том числе песка и гравия, не допускается.	Текущий
1. 3	Лестница (наружная)	нет	—	—	—	—	—	—
1. 4	Пандус (наружный)	нет	—	-	-	-	—	—
1. 5	Автостоянка и парковка	есть	нет	6	Отсутствует знак парковки спец транспорта	—	Каждое выделяемое машино-место должно обозначаться дорожной разметкой и, кроме того, на участке около здания - дорожными знаками, внутри зданий - знаком доступности, выполняемым на вертикальной поверхности (стене, стойке и т.п.) на высоте от 1,5 до 2,0 м.	Текущий



			Нет горизонтальной разметки стоянки	Разметку места для стоянки (парковки) транспортных средств инвалида на кресле-коляске следует предусматривать размерами 6,0 3,6 м, что дает возможность создать безопасную зону сбоку и сзади машины.	Текущий
1. Общие требования к зоне	<input type="checkbox"/>	наличие хотя бы одного входа (въезда) на территорию объекта (на прилегающую к зданию территорию), приспособленного для всех категорий граждан (инвалидов и других МГН);			
	<input type="checkbox"/>	наличие путей движения для МГН (транспортных и пешеходных; с возможностью их совмещения);			
	<input type="checkbox"/>	наличие выделенных и маркированных мест (хотя бы одного) для транспорта инвалидов; наличие мест отдыха (рекомендуется).			

### II Заключение по зоне:

Наименование структурно-функциональной зоны	Состояние доступности* (к пункту 3.4 Акта обследования OSI)	Приложение		Рекомендации по адаптации (вид работы)** к пункту 4.1 Акта обследования ОСИ
		№ на плане	№ фото	
Территории, прилегающей к зданию (участка)	ДП-И (Г) ДЧ-И (О,У) ДУ (С,К)		6	Капитальный, текущий

\* указывается: ДП-В - доступно полностью всем; ДП-И (К, О, С, Г, У) - доступно полностью избирательно (указать категории инвалидов); ДЧ-В - доступно частично всем; ДЧ-И (К, О, С, Г, У) - доступно частично избирательно (указать категории инвалидов); ДУ - доступно условно, ВВД - недоступно

\*\* указывается один из вариантов: не нуждается; ремонт (текущий, капитальный); индивидуальное решение с ТСР; технические решения невозможны - организация альтернативной формы обслуживания

Комментарий к заключению: \_\_\_\_\_



Приложение 2  
к Акту обследования ОСИ  
к паспорту доступности ОСИ  
№ \_\_\_\_\_ от \_\_\_\_\_ 2020 г.  
« \_\_\_\_\_ »

**I Результаты обследования:**

**2. Входа (входов) в здание**

Муниципальное бюджетное общеобразовательное учреждение «Брянская средняя общеобразовательная школа» МО «Кабанский район» Республика Бурятия  
671207, Республика Бурятия, Кабанский район, с. Тресково, ул. Горбова 161 б  
(*наименование объекта, адрес*)

№ п/п	Наименование функционально-планировочного элемента	Наличие элемента		Выявленные нарушения и замечания	Значимо для инвалида (категория)	Содержание	Работы по адаптации объектов согласно СП 59.13330.2016	
		есть/нет	№ на плане				№ на фото	Виды работ
2.1	Лестница (наружная)	есть	—	разная высота ступеней 0,14 и 0,19 м	Все	Проступи ступеней должны быть горизонтальными шириной 0,3 м (допустимо от 0,28 до 0,35 м). Подступенки должны иметь высоту 0,15 м (допустимо от 0,13 до 0,17 м). Применение открытых ступеней (без подступенка) не допускается. Применение в пределах одного марша ступеней, различающихся по высоте и	текущий	

					ширине, не допускается.	не нуждается
			лестница не оборудована поручнями	все	Вдоль обеих сторон всех пандусов и открытых лестниц, а также у всех перепадов высот горизонтальных поверхностей более 0,45 м необходимо устанавливать ограждения с поручнями.	
			Нет контрастных и тактильных предупреждающих указателей	С	краевые ступени лестничных маршей должны быть выделены цветом или фактурой; перед открытой лестницей за 0,8-0,9 м следует предусматривать предупредительные тактильные полосы шириной 0,3-0,5 м.	текущий
2. 2	Пандус (наружный)	нет	Уклон не соответствует установленным нормам, не оборудован поручнями	Все	Должен быть как минимум один вход, доступный для МГН. Наружный пандус должен иметь уклон не круче 1:20 (5%). При ограниченном участке застройки или наличии подземных коммуникаций перед входом допускается проектировать пандус с уклоном не круче 1:12 (8%) при длине марша не более 6,0 м	текущий



2.3	Входная площадка (перед дверью)	есть	—	1	Навес меньшего размера чем входная площадка, нет водоотвода.	все	Входная площадка должна иметь: навес, водоотвод, а в зависимости от местных климатических условий - подогрев поверхности покрытия. Поверхности покрытий входных площадок и тамбуров должны быть твердыми, не допускать скольжения при намокании и иметь поперечный уклон в пределах 1-2%.	текущий
					имеется разница отметок тамбура и входной площадки 0,12 м.	все	В доступных входах в здание (сооружение) следует свести к минимуму разность отметок тротуара и тамбура.	текущий
					размеры входной площадки 5 x 3 м. при открывании дверей наружу.	Все	Размеры входной площадки при открывании полотна дверей наружу должны быть не менее 1,4x2,0 м или 1,5x1,85 м. Размеры входной площадки с пандусом не менее 2,2x2,2 м.	текущий
2.4	Дверь (входная)	есть	—	1	полотно входной двери сплошное	все	Полотна наружных дверей следует предусматривать смотровые панели, заполненные прозрачным и ударопрочным материалом, нижняя часть которых должна располагаться в пределах от 0,5 до 1,2 м от уровня пола.	текущий
					ширина входной двери 1,52 м.	все	При двухстворчатых входных дверях ширина одной створки	текущий

				Ширина рабочей створки составляет 0,86 м. Ручка круглая	все	(дверного полотна) должна быть 0,9 м. На путях эвакуации следует предусматривать ручки нажимного действия.	текущий
				тяжелое открывание двери	все	Усилие открывания двери не должно превышать 50 Нм.	текущий
				высота входного порога 0,12 м.	все	Пороги наружных дверей могут быть. При этом высота каждого элемента порога не должна превышать 0,014 м.	текущий
				продолжительное закрытие входной двери 3 секунды.	все	Следует также применять двери, обеспечивающие задержку автоматического закрытия дверей, продолжительностью не менее 5 секунд.	текущий
				дверь и ручка входной двери не контрастного цвета по отношению к стене.	С	Дверные наличники или края дверного полотна и ручки рекомендуются окрашивать в отличные от дверного полотна контрастные цвета.	текущий
2.5	Тамбур	ест	2	ширина входной двери 1,26 м. Ширина каждой створки составляет 0,63 м. нет автоматического	все	При двухстворчатых входных дверях ширина одной створки (дверного полотна) должна быть 0,9 м. Перепад освещенности между соседними помещениями и	текущий



			освещения тамбура.		зонами не должен быть более 1:4.	
			отсутствует дренажная решетка	все	Дренажные и водосборные решетки, устанавливаемые в полу тамбуров или на входных площадках, должны устанавливаться на одном уровне с поверхностью покрытия пола. В тамбурах при установке дренажных и водосборных решеток предупреждающие тактильно-контрастные указатели не обустройстваются. В этом случае дренажные и водосборные решетки должны отстоять от входной двери, открывающейся наружу, на расстоянии 0,3 м.	текущий
Общие требования к зоне	Должен быть как минимум один вход, доступный для МГН, с поверхности земли и из каждого доступного для МГН подземного или надземного уровня, соединенного с этим зданием.					

### III Заключение по зоне:

Наименование структурно-функциональной зоны	Состояние доступности* (к пункту 3.4 Акта обследования ОСИ)	Приложение		Рекомендации по адаптации (вид работы)** к пункту 4.1 Акта обследования ОСИ
		№ на плане	№ фото	

Вход (входы) в здание	ДП-И (Г) ДУ (С, О, У) ВНД (К)	—	1,2,14	текущий
-----------------------	-------------------------------	---	--------	---------

\* указывается: **ДП-В** - доступно полностью всем; **ДП-И** (К, О, С, Г, У) – доступно полностью избирательно (указать категорию инвалидов); **ДЧ-В** - доступно частично всем; **ДЧ-И** (К, О, С, Г, У) – доступно частично избирательно (указать категорию инвалидов); **ДУ** - доступно условно, **ВНД** - недоступно

\*\*указывается один из вариантов: не нуждается; ремонт (текущий, капитальный); индивидуальное решение с ТСП; технические решения невозможны – организация альтернативной формы обслуживания

Комментарий к заключению:



**I Результаты обследования:**

**3. Пути (путей) движения внутри здания (в т.ч. путей эвакуации)**

Муниципальное бюджетное общеобразовательное учреждение «Брянская средняя общеобразовательная школа» МО «Кабанский район» Республики Бурятия  
671207, Республика Бурятия, Кабанский район, с. Тресково, ул. Горбова 161 б  
(наименование объекта, адрес)

№ п/п	Наименование функционально-планировочного элемента	Наличие элемента		Выявленные нарушения и замечания		Работы по адаптации объектов согласно СП 59.13330.2016		Виды работ
		есть/нет	№ на плане	№ фото	Содержание	Значимо для инвалида (категория)	Содержание	
3.1	Коридор (вестибюль, зона ожидания)	есть	9	9	в коридоре стоит стол, который сокращает ширину прохода до 0,70 м.	все	Ширину прохода в помещении с оборудованием и мебелью следует принимать не менее 1,2 м.	—
3.2	Лестница (внутри здания)	есть	3,4,5	3,4,5		—		нуждается

3.3	Пандус (внутри здания)	нет		имеется перепад высота пола между коридором и информационным залом высотой 0.07 м.	К	При перепаде высот пола в здании или сооружении следует предусматривать лестницы, пандусы или подъемные устройства, доступные для МГН. При проектировании реконструируемых, подлежащих капитальному ремонту и приспособляемых существующих зданий и сооружений уклон пандуса принимается в интервале от 1:20 (5%) до 1:12 (8%).	
3.4	Лифт пассажирский (или подъемник)	нет		-	—	—	нуждается

### 3.5 Дверь

3.5.1	Дверь в помещение Дверь в спорт.зал - 1, кабинет директора - 1, столовая - 1, дверь в учебный кабинет - 14	есть	8	входная двойная двустворчатая шириной 1,18 м. Ширина каждой створки составляет 0,59 м. контрастность двери и ручки	все	При двухстворчатых входных дверях ширина одной створки (дверного полотна) должна быть 0,9 м.	текущий
				Нет	С	Участки пола на коммуникационных путях перед доступными дверными	



				<p>ей информации</p>	<p>проемами, находящимися фронтально по ходу движения, входами на лестничные клетки, открытыми лестничными маршами, стационарными препятствиями должны иметь тактильно-контрастные предупреждающие указатели глубиной 0,5-0,6 м, с высотой рифов 4 мм.</p> <p>Предупреждающие тактильно-контрастные указатели должны быть:</p> <ul style="list-style-type: none"> <li>- на расстоянии 0,3 м от препятствия или плоскости дверного полотна, если дверь открывается по ходу движения;</li> <li>- на расстоянии ширины полотна двери от плоскости дверного полотна, если дверь открывается навстречу движению;</li> <li>- непосредственно перед выходом на лестничную площадку через открытый проем без двери;</li> <li>- на расстоянии 0,3 от внешнего края проступи верхней и нижней ступеней открытых лестничных маршей (если проступь ступени на верхней площадке</li> </ul>
--	--	--	--	----------------------	---

3.6	Пути эвакуации (в т.ч. зоны безопасности)	есть	3,4,5,9	место обслуживания расположено максимально от входного узла	все	Места обслуживания и постоянного нахождения МГН следует располагать на минимально возможных расстояниях от эвакуационных выходов из помещений зданий наружу.	организация альтернативной формы обслуживания
Общие требования к зоне							
выделена конструктивно, предупреждающий указатель должен непосредственно примыкать к проступи, независимо от ее ширины).							

### III Заключение по зоне:

Наименование структурно-функциональной зоны	Состояние доступности* (к пункту 3.4 Акта обследования ОСИ)	Приложение		Рекомендации по адаптации (вид работы)** к пункту 4.1 Акта обследования ОСИ
		№ на плане	№ фото	
Пути (путей) движения внутри здания (в т.ч. при эвакуации)	ДП-И (Г) ДЧ-И (О,У) ДУ (С) ВНД (К)		3,4,5,8,9	текущий, организация альтернативной формы обслуживания

\* указывается: ДП-В - доступно полностью всем; ДП-И (К, О, С, Г, У) - доступно полностью избирательно (указать категории инвалидов); ДЧ-В - доступно частично всем; ДЧ-И (К, О, С, Г, У) - доступно частично избирательно (указать категории инвалидов); ДУ - доступно условно, ВНД - недоступно



*\*\*указывается один из вариантов: не нуждается; ремонт (текущий, капитальный); индивидуальное решение с ТСР; технические решения невозможны – организация альтернативной формы обслуживания*

Комментарий к заключению: \_\_\_\_\_

**I Результаты обследования:**

**4. Зоны целевого назначения здания (целевого посещения объекта)**

**Вариант I – зона обслуживания инвалидов**

Муниципальное бюджетное общеобразовательное учреждение «Брянская средняя общеобразовательная школа»

МО «Кабанский район» Республики Бурятия

671207, Республика Бурятия, Кабанский район, с. Тресково, ул. Горбова 161 б

*(наименование объекта, адрес)*

№	Наименование функционального элемента	Наличие элемента		Выявленные нарушения и замечания		Работы по адаптации объектов согласно СП 59.13330.2016		Виды работ
		есть/нет	№ на плане	№ фото	Содержание	Значимо для инвалида (категория)	Содержание	
4.1	Кабинетная форма обслуживания	есть		16	<p>входная двойная двустворчатая шириной 1,18 м. Ширина каждой створки составляет 0,59 м.</p> <p>расстояние между мебелью не менее 60 см</p>	все	<p>Электророзетки в помещениях следует предусматривать на высоте от 0,4 до 0,8 м от уровня пола. и на расстоянии не менее 0,6 м от боковой стены помещения или другой вертикальной плоскости.</p>	Текущий



4.2	Форма обслуживания с перемещением по маршруту	нет	—	—	—	—
4.3	Кабина индивидуального обслуживания	нет	—	—	—	—
(здесь пишутся основные моменты и выводы из содержания)						
Общие требования к зоне						

### II Заключение по зоне:

Наименование структурно-функциональной зоны	Состояние доступности* (к пункту 3.4 Акта обследования ОСИ)	Приложение		Рекомендации по адаптации (вид работы)** к пункту 4.1 Акта обследования ОСИ
		№ на плане	№ фото	
Зоны целевого назначения Вариант I – зона обслуживания инвалидов	ДЧ-И (Г) ДУ (С, О, У, К)		16	Текущий ремонт

\* указывается: **ДП-В** - доступно полностью всем; **ДП-И** (К, О, С, Г, У) – доступно полностью избирательно (указать категорию инвалидов); **ДЧ-В** - доступно частично всем; **ДЧ-И** (К, О, С, Г, У) – доступно частично избирательно (указать категорию инвалидов); **ДУ** - доступно условно, **ВНД** - недоступно

*\*\*указывается один из вариантов: не нуждается; ремонт (текущий, капитальный); индивидуальное решение с ТСР; технические решения невозможны – организация альтернативной формы обслуживания*

Комментарий к заключению:

---



**I Результаты обследования:**  
**4. Зоны целевого назначения здания (целевого посещения объекта)**  
**Вариант II – места приложения труда**

Наименование функционально-планировочного элемента	Наличие элемента		Выявленные нарушения и замечания		Работы по адаптации объектов		
	есть/нет	№ на плане	№ фото	Содержание	Значимо для инвалида (категория)	Содержание	Виды работ
Место приложения труда						согласно ИПРА, создание универсальной туалетной кабины , освещение	

**II Заключение по зоне:**

Наименование структурно-функциональной зоны	Состояние доступности* (к пункту 3.4 Акта обследования ОСИ)	Приложение		Рекомендации по адаптации (вид работы)** к пункту 4.1 Акта обследования ОСИ
		№ на плане	№ фото	
Зоны целевого назначения здания (целевого посещения объекта) Вариант II – места	_____			_____

приложения труда				
------------------	--	--	--	--

\* указывается: **ДП-В** - доступно полностью всем; **ДП-И** (К, О, С, Г, У) – доступно полностью избирательно (указать категории инвалидов); **ДЧ-В** - доступно частично всем; **ДЧ-И** (К, О, С, Г, У) – доступно частично избирательно (указать категории инвалидов); **ДУ** - доступно условно, **ВНД** - недоступно

\*\*указывается один из вариантов: не нуждается; ремонт (текущий, капитальный); индивидуальное решение с ТСП; технические решения невозможны – организация альтернативной формы обслуживания  
 Комментарий к заключению:



**I Результаты обследования:**  
**4. Зоны целевого назначения здания (целевого посещения объекта)**  
**Вариант III – жилые помещения**

Наименование функционально-планировочного элемента	Наличие элемента		Выявленные нарушения и замечания		Работы по адаптации объектов	
	есть/нет	№ на плане фото	Содержание	Значимо для инвалида (категория)	Содержание	Виды работ
Жилые помещения	нет	-	-	-	--	-

**II Заключение по зоне:**

Наименование структурно-функциональной зоны	Состояние доступности* (к пункту 3.4 Акта обследования ОСИ)	Приложение		Рекомендации по адаптации (вид работы)** к пункту 4.1 Акта обследования ОСИ
		№ на плане	№ фото	
Зоны целевого назначения здания (целевого посещения объекта) Вариант III – жилые помещения	X	--	-	-

\* указывается: **ДП-В** - доступно полностью всем; **ДП-И** (К, О, С, Г, У) – доступно полностью избирательно (указать категории инвалидов); **ДЧ-В** - доступно частично всем; **ДЧ-И** (К, О, С, Г, У) – доступно частично избирательно (указать категории инвалидов); **ДУ** - доступно условно, **ВНД** - недоступно

\*\*указывается один из вариантов: не нуждается; ремонт (текущий, капитальный); индивидуальное решение с ТСП; технические решения невозможны – организация альтернативной формы обслуживания

Комментарий к заключению: \_\_\_\_\_

**I Результаты обследования:**

**5. Санитарно-гигиенических помещений:**

Муниципальное бюджетное общеобразовательное учреждение «Брянская средняя общеобразовательная школа» МО «Кабанский район» Республики Бурятия  
671207, Республика Бурятия, Кабанский район, с. Тресково, ул. Горбова 161 б  
(*наименование объекта, адрес*)

№	Наименование функционально-планировочного элемента	Наличие элемента		Выявленные нарушения и замечания		Работы по адаптации объектов согласно СП 59.13330.2016		Виды работ	
		есть/нет	№ на плане	№ фото	Содержание	Значимо для инвалида (категория)	Содержание		
5.1 Туалетная комната									
5.1.2	Туалетная комната	есть		12, 13	нет системной двусторонней связи с диспетчером или дежурным	Нет	все	Замкнутые пространства зданий (доступные помещения различного функционального назначения: кабины уборной, лифт, кабина примерочной и т.п.), где инвалид может оказаться один, а также лифтовые холлы,	Капитальный ремонт



			<p>пространства для размещения коляски рядом с унитазом.</p>	<p>приспособленные для безопасных зон, и безопасные зоны должны быть оборудованы системой двусторонней связи с диспетчером или дежурным. Система двусторонней связи должна быть снабжена звуковыми и визуальными аварийными сигналами устройствами. Снаружи такого помещения над дверью следует предусмотреть комбинированное устройство звуковой и визуальной (прерывистой световой) аварийной сигнализации. В таких помещениях (кабинах) должно предусматриваться аварийное освещение. В общественной уборной тревожный сигнал или извещатель должен выводиться в дежурную комнату. Доступные и универсальные кабины должны быть оборудованы системой тревожной сигнализации или системой двусторонней громкоговорящей связи.</p>
			<p>ширина входной и коридорной двери 0,49 м.</p>	<p>Доступная кабина в общественной уборной должна иметь размеры в плане, м, не менее: ширина двери - 0,9.</p>

				на входной двери для закрывания с внутри используется шпингалет	В дверях доступных и универсальных кабин следует предусматривать возможность открывания снаружи.	
			размеры коридора 0.97 x 2,17, размеры туалетной комнаты 1,60x 1.00 (размер туалетной кабинки 1,32 x 0,82 м.)	Доступная кабина в общественной уборной должна иметь размеры в плане, м, не менее: ширина - 1,65, глубина - 2,2,		
			ширина двери туалетной кабинки 0.49 м.	Доступная кабина в общественной уборной должна иметь размеры в плане, м, не менее: ширина двери - 0,9.		
			нет пространства для размещения коляски рядом с унитазом. Нет оборудования для размещения ТСР.	В кабине сбоку от унитаза следует предусматривать пространство рядом с унитазом шириной не менее 0,8 м для размещения кресла-коляски, а также крючки для одежды, костылей и других принадлежностей.		
			Отсутствуют поручни раковина не имеет свободного пространства для	прилавок есть размеры		





## II Заключение по зоне:

Наименование структурно-функциональной зоны	Состояние доступности* (к пункту 3.4 Акта обследования обследования ОСИ)	Приложение		Рекомендации по адаптации (вид работы)** к пункту 4.1 Акта обследования ОСИ
		№ на плане	№ фото	
Санитарно-гигиенических помещений	ДЧ-И (С,Г) ДУ (О,У) ВНД (К)		12, 13	Капитальный ремонт

\* указывается: **ДП-В** - доступно полностью всем; **ДП-И** (К, О, С, Г, У) – доступно полностью избирательно (указать категорию инвалидов); **ДЧ-В** - доступно частично всем; **ДЧ-И** (К, О, С, Г, У) – доступно частично избирательно (указать категорию инвалидов); **ДУ** - доступно условно, **ВНД** - недоступно

\*\* указывается один из вариантов: ремонт (текущий, капитальный); индивидуальное решение с ТСР; технические решения невозможны – организация альтернативной формы обслуживания

Комментарий к заключению: \_\_\_\_\_

Приложение 6  
к Акту обследования ОСИ  
к паспорту доступности ОСИ  
№ \_\_\_\_\_ от \_\_\_\_\_ 2020 г.

**I Результаты обследования:  
6. Системы информации на объекте**

Муниципальное бюджетное общеобразовательное учреждение «Брянская средняя общеобразовательная школа» МО «Кабанский район» Республики Бурятия  
671207, Республика Бурятия, Кабанский район, с. Тресково, ул. Горбова 161 б  
(*наименование объекта, адрес*)

№	Наименование функционально-планировочного элемента	Наличие элемента			Выявленные нарушения и замечания	Работы по адаптации объектов согласно СП 59.13330.2016	Виды работ
		есть/ нет	№ на плане	№ фото			
6.1	Визуальные средства	нет			<p>Надписи выполнены не нормативно, ука затели, пиктограммы не выполнены, нет предупредительной визуальной</p> <p>Значимо для инвалида (категория) ДП-В</p>	<p>Надписи: * размещение на высоте не более 160 см * высота прописных букв не менее 7,5 см * хорошая освещенность. Визуальная информация располагается на</p>	Текущий ремонт

				<p>информации</p>	<p>контрастном фоне с размером знаков, соответствующими расстоянию рассматривания, и должна быть увязана с художественным решением интерьера. Указатели, пиктограмм: размещены на высоте не более 200 см высота прописных букв не менее 7,5 см, хорошая освещенность. Предупредительная информация о препятствии (перед дверными проемами и входами на лестницы и пандусы, перед поворотом коммуникационных путей):- на расстоянии 0,6 м до объекта информация;- визуальная (в виде контрастно окрашенной поверхности либо световых маячков)</p>
--	--	--	--	-------------------	--



6.2	Акустические средства	нет			Нет информации для поддержки инвалидов с проблемами слуха	ДП-В	Текстофоны (текстовые телефоны) звуковые маячки; шумовые индикаторы; средства звуковоспроизведения, речевые синтезаторы; индукционная петля	Текущий ремонт
6.3	Тактильные средства	нет			Отсутствует тактильно предупреждающие и оповестительные знаки	ДП-В	Предупредительная информация о препятствиях (перед дверными проемами и входами на лестницы и пандусы, перед поворотом коммуникационных путей): - на расстоянии 0,6 м до объекта информации;- визуальная (в виде контрастно окрашенной поверхности либо световых маячков)	Текущий ремонт
	Общие требования к зоне						Системы средств информации и сигнализации об опасности должны быть комплексными для всех категорий инвалидов (визуальными, звуковыми и тактильными) и соответствовать ГОСТ Знаки и символы должны быть идентичными в пределах здания, комплекса сооружений, в одном районе, соответствовать знакам в нормативных документов по стандартизации. Система средств информации зон и помещений должна обеспечивать:- непрерывность информации, своевременно ориентирование и однозначное опознание объектов и мест посещения;- предусматривать возможность получения информации об ассортименте предоставляемых услуг, размещении и назначении функциональных элементов, расположении путей эвакуации,	

предупреждать об опасности в экстремальных ситуациях и т.п.

### II Заключение по зоне:

Наименование структурно-функциональной зоны	Состояние доступности* (к пункту 3.4 Акта обследования OSI)	Приложение		Рекомендации по адаптации (вид работы)** к пункту 4.1 Акта обследования ОСИ
		№ на плане	№ фото	
Системы информации на объекте	ДЧ-И(К,О,У) ВНД(Г,С)		17, 18	Текущий ремонт

\* указывается: ДП-В - доступно полностью всем; ДП-И (К, О, С, Г, У) – доступно полностью избирательно (указать категорию инвалидов); ДЧ-В - доступно частично всем; ДЧ-И (К, О, С, Г, У) – доступно частично избирательно (указать категорию инвалидов); ДУ - доступно условно, ВНД - недоступно

\*\*указывается один из вариантов: ремонт (текущий, капитальный); индивидуальное решение с ТСР; технические решения невозможны – организация альтернативной формы обслуживания

Комментарий к заключению: \_\_\_\_\_



Φοτο 1



Φοτο 2



Φοτο 3



Φοτο 4



φοτο 5



Φοτο 6



φοτο 7





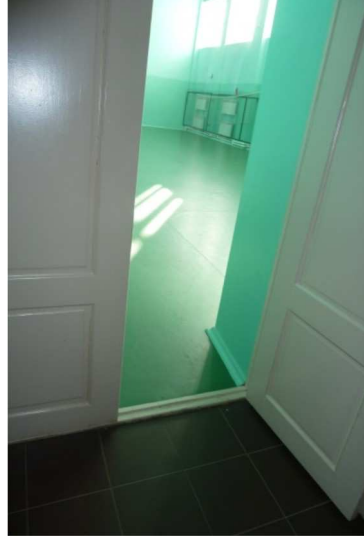
Φοτο 8



φωτο 9



φωτο 10



Φοτο 11



φωτο 12



φωτο 13



Φωτο 14



Φωτο 15



Φοτο 16



**ДОКУМЕНТ ПОДПИСАН  
ЭЛЕКТРОННОЙ ПОДПИСЬЮ**

**СВЕДЕНИЯ О СЕРТИФИКАТЕ ЭП**

Сертификат 603332450510203670830559428146817986133868575857

Владелец Карпова Наталья Васильевна

Действителен с 03.03.2021 по 03.03.2022